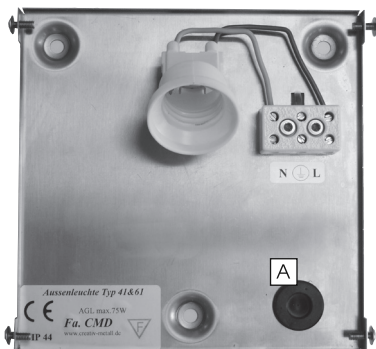


Vielen Dank für Ihren Einkauf!
Sie haben ein hochwertiges Qualitätsprodukt von CMD aus deutscher Herstellung erworben.

Lieferumfang:

- Leuchtengehäuse, inkl. Fassung und 4 Schrauben
- Montagekit (3 Schrauben, 3 Dübel, 3 Silikonschläuche)
- Inbusschlüssel SW 2,5

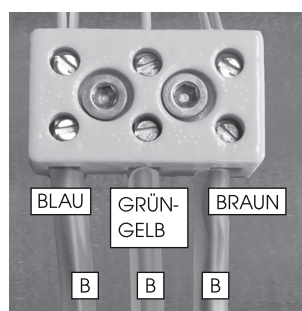


Benötigtes Werkzeug:

- Inbusschlüssel SW 2,5
- Bohrmaschine

Montage:

1. Lösen Sie zunächst alle vier Schrauben die sich seitlich an der Leuchte befinden und nehmen Sie die Blende vorsichtig ab.
2. Halten Sie nun den Leuchtenkorpus an die Wand und zeichnen Sie alle drei benötigten Bohrlöcher an. Vorsicht, die Fassung der Leuchte muss sich Oben befinden!
3. Bohren Sie die Löcher in die Wand und setzen Sie die mitgelieferten Dübel ein. Vorsicht, die mitgelieferten Dübel sind nicht für alle Wände geeignet!
4. Ziehen Sie jetzt die drei Anschlusskabel durch die Gummidichtung **A** und schrauben Sie die Leuchte daraufhin an der Wand fest.
5. Versetzen Sie nun alle drei Kabel die in die Leuchte führen mit einem Silikonschlauch **B** aus dem mitgelieferten Montagekit. Die Silikonschläuche schützen die Kabel vor den hohen Temperaturen die in der Leuchte entstehen.



6. Schließen Sie daraufhin die drei Kabel an die vorgesehenen Klemmen in der Leuchte an. Dabei ist wichtig darauf zu achten, dass alle Kabel in die richtige Öffnung geklemmt werden. Phase (braun oder schwarz), Nullleiter (blau) und die Erdung (grün-gelbes Kabel) müssen in der Keramikklammer befestigt werden.

Vor dem Anklemmen muss bei jedem Kabel ein Stück der Isolierung entfernt werden, allerdings nicht mehr als ein Zentimeter.

Um die Kabel sicher in den vorgesehenen Buchsen zu befestigen müssen die Schrauben in der Klemme ein Stück gelöst werden. Jetzt kann das Kabel eingeführt und die Klemme wieder sicher zugeschraubt werden. Vorsicht, die Adern des Kabels müssen bis zur Isolierung in die vorgesehene Buchse eingeführt werden!

7. Schrauben Sie jetzt ein passendes Leuchtmittel mit maximal 75 Watt in die vorgesehene Fassung (E27).

8. Setzen Sie zuletzt die Abdeckung auf die Leuchte und befestigen Sie diese wieder mit allen vier Schrauben.

Elektrische Bauteile dürfen nur von Elektrofachpersonal installiert werden!

Für die Installation und den Betrieb dieser Leuchte sind die nationalen und internationalen elektronischen Sicherheitsvorschriften zu beachten. Wir weisen ausdrücklich nochmals darauf hin, dass unsere Leuchten nicht seewasser- bzw. chlorwasserbeständig sind.

CMD
Creativ Metalldesign GmbH

Montageanleitung für Aqua Cubo Typ 41, 61, 81

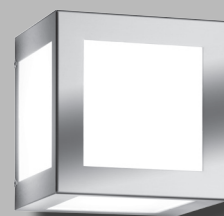
Für Wand- und
Deckenmontage

Maße:

Höhe: 16,00 cm
Breite: 16,00 cm
Tiefe: 14,50 cm

Leuchtmittel:

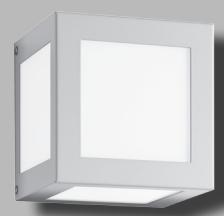
1 x max. 75 Watt E27
(passende Energie-
sparleuchtmittel
und LED möglich)



Typ 41



Typ 61



Typ 81