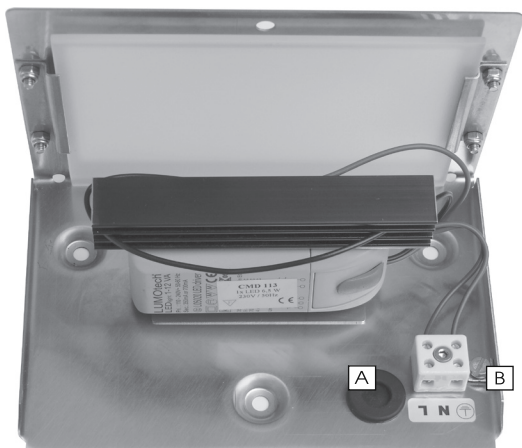


Vielen Dank für Ihren Einkauf!
Sie haben ein hochwertiges Qualitätsprodukt von CMD aus deutscher Herstellung erworben.

Lieferumfang:

- Leuchtengehäuse, 1 Schraube
- Montagekit (3 Schrauben, 3 Dübel, 3 Silikonschläuche)
- Inbusschlüssel SW 2,5

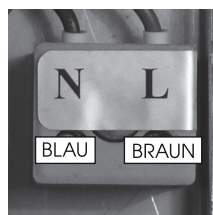


Benötigtes Werkzeug:

- Inbusschlüssel SW 2,5
- Bohrmaschine

Montage:

1. Lösen Sie zunächst die eine Schraube die sich an der Stirnseite der Leuchte befindet und nehmen Sie die Blende vorsichtig ab.
2. Halten Sie nun den Leuchtenkorpus an die Wand und zeichnen Sie die drei benötigten Bohrlöcher an.
3. Bohren Sie die Löcher in die Wand und setzen Sie die mitgelieferten Dübel ein. Vorsicht, die mitgelieferten Dübel sind nicht für alle Wände geeignet!
4. Ziehen Sie jetzt die drei Anschlusskabel durch die Gummidichtung **A** und schrauben Sie die Leuchte daraufhin an der Wand fest.
5. Versetzen Sie nun alle drei Kabel die in die Leuchte führen mit einem Silikonschlauch aus dem mitgelieferten Montagekit. Die Silikonschläuche schützen die Kabel vor den hohen Temperaturen die in der Leuchte entstehen.



6. Schließen Sie daraufhin die drei Kabel an die vorgesehene Klemme in der Leuchte an. Dabei ist wichtig darauf zu achten, dass alle Kabel in die richtige Öffnung geklemmt werden. Links befindet sich der Nullleiter (N), blaues Kabel. Rechts befindet sich die Phase (L), braunes oder schwarzes Kabel. Der Schutzleiter grün/gelbes Kabel wird separat am Leuchtensockel an der speziell hierfür gekennzeichneten Klemme **B** angeschlossen. Schieben Sie hierzu das Abisolierte Kabel unter den Schraubenkopf hindurch, so dass es beim Anziehen der Schraube mit eingezogen wird und eine gute Verbindung zur Klemme bildet (eingequetscht wird).

Vor dem Anklemmen muss bei jedem Kabel ein Stück der Isolierung entfernt werden, allerdings nicht mehr als ein Zentimeter.

Um die Kabel sicher in den vorgesehenen Buchsen zu befestigen müssen die Schrauben in der Klemme ein Stück gelöst werden. Jetzt kann das Kabel eingeführt und die Klemme wieder sicher zugeschraubt werden. Vorsicht, die Adern des Kabels müssen bis zur Isolierung in die vorgesehene Buchse eingeführt werden!

7. Setzen Sie zuletzt die Abdeckung auf die Leuchte und befestigen Sie diese wieder mit der Schraube.

Elektrische Bauteile dürfen nur von Elektrofachpersonal installiert werden!

Für die Installation und den Betrieb dieser Leuchte sind die nationalen und internationalen elektronischen Sicherheitsvorschriften zu beachten. Wir weisen ausdrücklich nochmals darauf hin, dass unsere Leuchten nicht seewasser- bzw. chlorwasserbeständig sind.

CMD

Creativ Metalldesign GmbH

Montageanleitung für Aqua Peso CMD 113

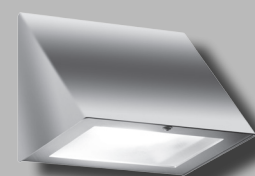
Nur für die Wandmontage

Maße:

Höhe: 13,00 cm
Breite: 19,00 cm
Tiefe: 14,00 cm

Leuchtmittel:

High Power LED
6,5 Watt, 2700 Kelvin/
ca. 450 Lumen



CMD 113